

平成2年創業。地域で培った「在宅介護」のノウハウを生かし ご自宅での生活とかわらないアットホームな毎日をお届けします。

将来どんな介護を受けたいですか？

介護を受けている方は望んで介護状態になっているわけではありません。

自分だったらどんな介護を受けたいか…。

『ぐるーぱる異の家』では毎日自らこの言葉を問いかけ、入居者様の
日々の生活を安心して豊かなものにしていきます。

あんしん ポイント



- ①自宅と同じ生活リズムで。スーパーマーケットや公園が徒歩5分以内。ご近所のお友達の家に行くことや、ホームに来ていただくことも可能です。
- ②クリスマス会や花見などの季節ごとのイベントを開催。また、毎日ティータイムや散歩などを行います。
- ③食の楽しみとしてお寿司やお好み焼きなどをご提供。また、可能な限り入居者様がご希望の時間帯でご提供を行います。
- ④クリニック、訪問看護ステーション、薬局との連携によりきめ細やかな対応が可能です。また、住宅には24時間365日スタッフが常駐。

イベントも盛りだくさん！



きれいに描けたでしょ！

笑顔あふれる場所ですよ。

クリスマスはみんなでパーティ！

お正月には書き初めも！

たこ焼きも食べられます。

ここなら楽しく暮らしていけそうね！

明るく快適な居室



機械浴完備！

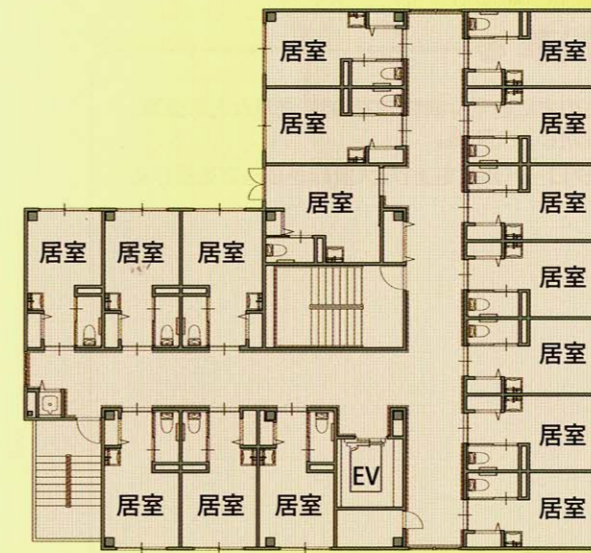


広くて清潔な食堂

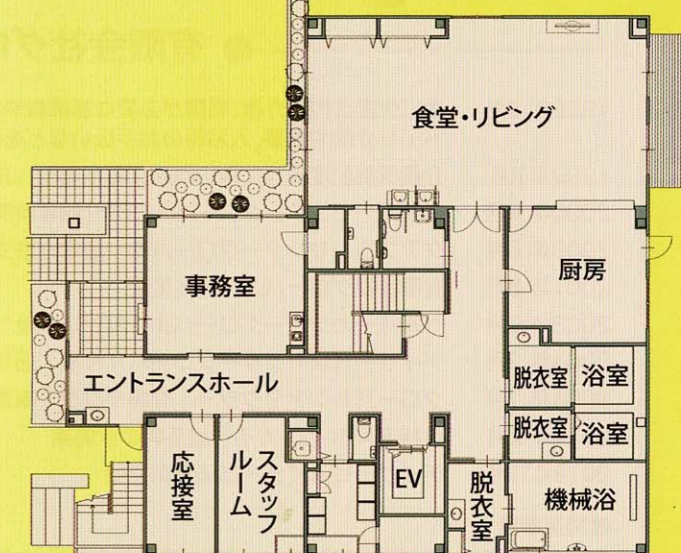


広々廊下で車いすも安心

館内図



2・3階平面図



1階平面図

ご利用料金

〈月額利用料〉 **108,700円～114,700円** ※税込

月額利用料の内訳

- 賃料/39,000円～45,000円(非課税)
- 生活支援サービス費/16,500円(税込)
- 水道光熱費/共用部分→管理・運営費に含む・居室部分→電気料金のみ個別メーターによる実費
- 共益費/10,000円(非課税)
- 食費/43,200円(税込)※30日分

入居時の要件

- 要介護の認定を受けた方
 - 共同生活を営める方
 - 自傷・他害行為のない方
- ※別途入居時に敷金(家賃3カ月分)が必要です。

アクセス MAP



● 有限会社グローバル沿革 ●

- 1999年 8月 主に生野区内で介護、看護が必要な高齢者や障がいをお持ちの方に自宅や病院内で掃除、洗濯などの家事、トイレ介助や食事、入浴時のお手伝いなどを明和家政婦紹介所として実施。
- 1999年 11月 介護保険制度施行に伴い訪問介護事業所ヘルパーセンターグローバル立ち上げ、大阪府から指定を受ける
- 2000年 4月 ヘルパーセンターグローバル訪問介護事業開始
- 2000年 6月 ケアプランセンターグローバル 居宅介護支援事業開始
- 2001年 8月 有限会社グローバルへ社名変更
- 2003年 3月 ヘルパーセンターグローバル 障がい福祉サービス開始
- 2004年 2月 デイサービスセンターグローバル今里 通所介護事業開始
- 2004年 7月 グローバルケアタクシー 介護タクシー事業開始
- 2014年 10月 有料老人ホーム ぐるーぱる 翼の家開業
- 2018年 11月 デイサービスぐるーぱる事業開始

■関連事業

- (株)スザック 2010年11月 サービス付き高齢者住宅「ケア・ブリッジ堺西」開業
- (株)ウェブマーケット 2010年9月 住宅改修及び福祉用具レンタル販売、グローバルヘルスケア開始

お気軽にお問い合わせ、ご相談ください

有料老人ホーム
ぐるーぱる 翼の家

TEL.06-4309-5655
FAX.06-4309-5611

〒544-0012 大阪市生野区巽西3丁目13-35

【概要】

●物件名/有料老人ホーム ぐるーぱる 翼の家 ●類型/有料老人ホーム ●所在地/大阪府大阪市生野区巽西3-13-35 ●敷地面積/507.66㎡ ●延床面積/927.96㎡ ●居室数/32室 ●居室面積/13.23㎡~14.35㎡ ●構造・規模/鉄骨造3階建 ●共用部分/食堂・浴室・談話室・洗濯室・EV ●事業主体/㈱グローバル

有料老人ホーム ぐるーぱる 翼の家

あなたの新しい暮らし方が
今、ここから始まります

